

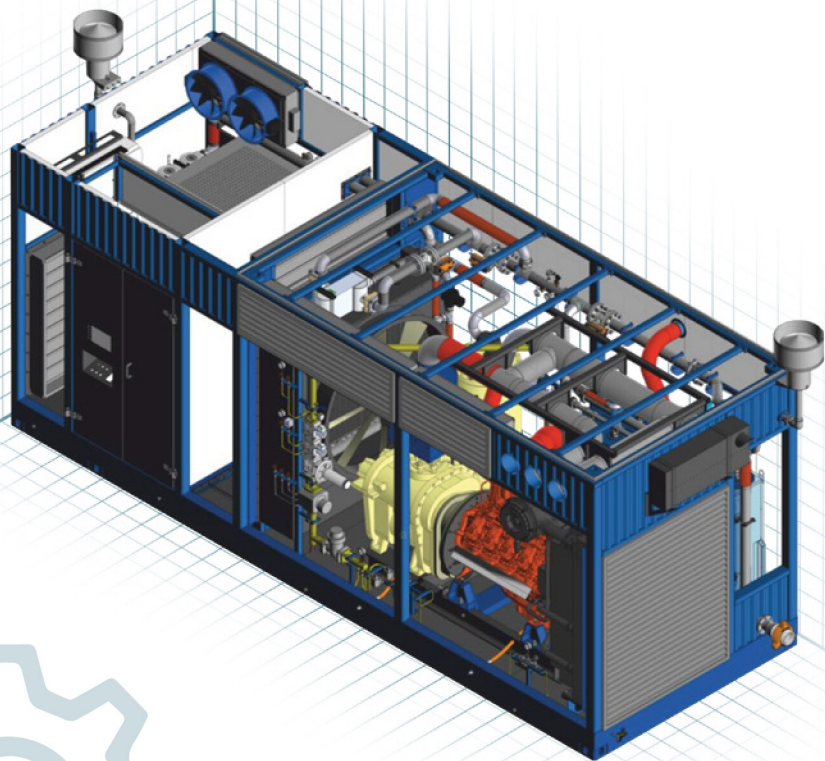
B

ВЭЛТЕКС



Компрессорная азотная станция **АГС-940.0**

**Установка изготовлена в соответствии
с ТУ 3643-002-29219587-2015**



Комплектация установки **ВЭЛТЕКС АГС-940.0**

- 1 Блок-контейнер в исполнении для макроклиматических районов с холодным климатом
- 2 Компрессор воздушный винтовой ВЭЛТЕКС ВКМ-330-14-ДА
- 3 Газопоршневой привод ОС16 071
- 4 Система подготовки сжатого воздуха(класс 1.4.1 по ГОСТ Р ИСО 8573)
- 5 Мембранный газораспределительный модуль ВЭЛТЕКС МГМ-940
- 6 Программно-технический комплекс с возможностью автоматического динамического управления и отслеживания параметров работы установки в реальном времени
- 7 Прибор учета топливного газа
- 8 Комплект манифольдов для подачи азота
- 9 Комплект манифольдов газа, возможно использование ПАГЗ

Исполнение



Блочно-модульная конструкция



Опционально возможна установка на шасси автомобиля или прицепа

Назначение



Производство газообразного азота из атмосферного воздуха

Применение



Продувка трубопроводов азотом (чистотой до 98%) перед производством огневых или ремонтных работ на коммуникациях «высокой» стороны КС



Осушка азотом при строительстве магистральных газопроводов (с темп. росы не выше -50 °С) после проведения гидравлических испытаний

Технические характеристики

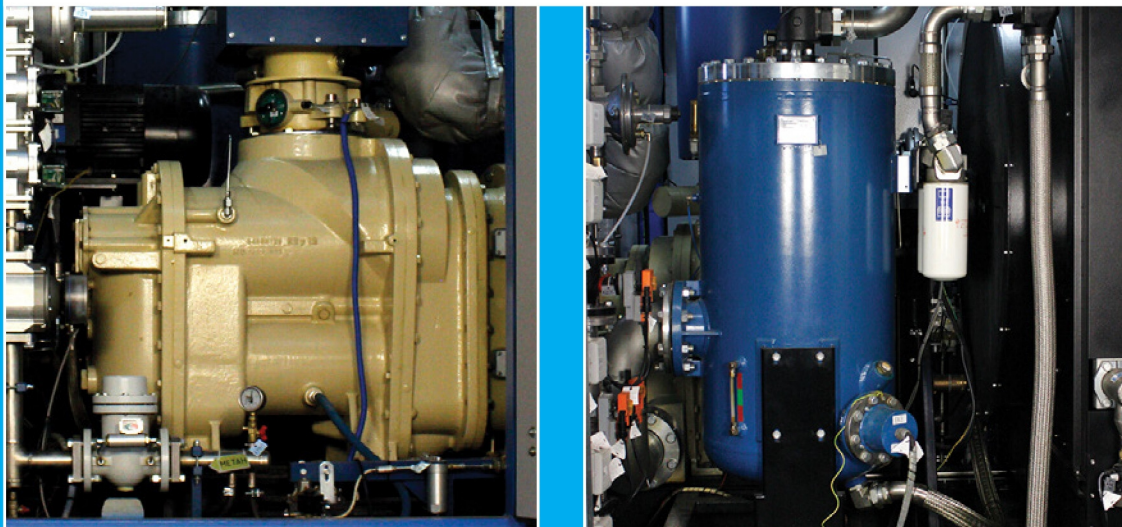
Наименование параметра	Значение		
Конечный продукт	Азот (N2)/сжатый воздух		
Чистота азота на выходе, % (об.)	90	95	98
Объемная доля кислорода, %, не более	10	5	2
Производительность по азоту, нм3/час	1470±5%	1200±5%	940±5%
Давление азота на выходе из установки, МПа	1,0		
Точка росы азота, не выше, °С	-50		
Температура азота на выходе из установки, не выше, °С	+50		
Технология газоразделения	при помощи полуволоконных мембран		
Тип компрессора	винтовой, двухступенчатый, маслозаполненный		
Тип привода	газовый (CH4)		
Исполнение установки	блочно-модульное		
Транспортные габаритные размеры, ДхШхВ, мм	7000х2450х3000		
Масса, кг	не более 14 000		

Ключевые особенности

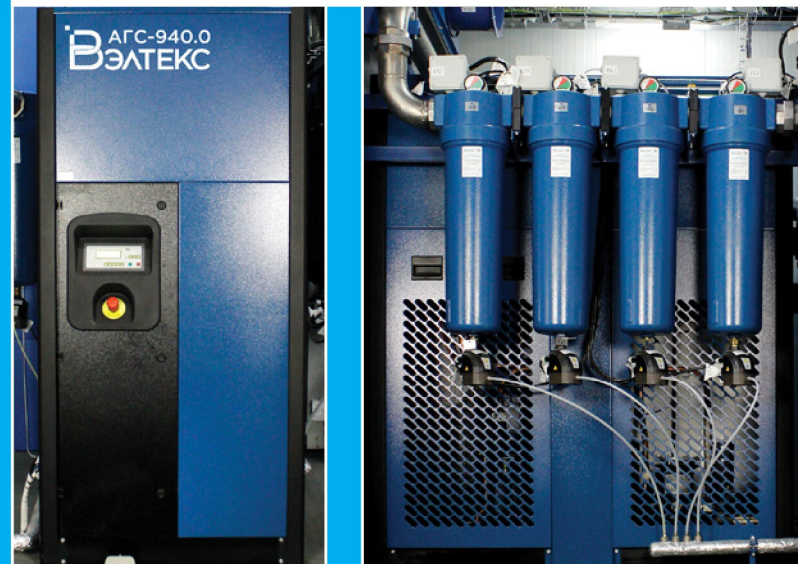
- Газопоршневой привод компрессора на **природном газе**
- Запатентованный газоразделительный модуль **ВЭЛТЕКС МГМ**
- Специально разработанный **программный алгоритм** для эффективной осушки полости газопровода
- Три режима концентрации азота: **90, 95, 98%, один воздушный**
- **Система рекуперации** тепла внутри контейнера
- Длина **7 метров** и вес **не более 14 тонн** позволяют транспортировать установку без тяжелой техники
- Климатическое исполнение **УХЛ1**



**Компрессор воздушный винтовой
ВЭЛТЕКС ВКМ-330-14-ДА**



Система подготовки сжатого воздуха



**Мембранный
газоразделительный
модуль ВЭЛТЕКС МГМ-940**



Программно-технический комплекс



**Газопоршневой привод
OC16 071**

